

Contact



M.B Ostéopathe D.O.

04 78 20 12 68

N'hésitez pas à appeler pour de plus amples informations.



L'infertilité féminine
et l'ostéopathie

Ecrit par Margerie Blanco
Illustrations par Kim Frécon

Tous droits réservés. Reproduction interdite.

Ce document est construit dans le cadre des études en ostéopathie.

Quelques définitions

- **Fertilité** : Aptitude à procréer et à porter un enfant chez la femme.
- **Infertilité** : Inaptitude à avoir un enfant après au moins 1 an de rapports sexuels réguliers et non protégés. Nous parlons souvent d'hypofertilité.
- **Stérilité** : Impossibilité pour un individu ou un couple à concevoir un enfant de manière naturelle.
- **Ostéopathie** : Médecine manuelle visant à comprendre les symptômes du patient en fonction des différentes structures du corps humain et à travailler sur les fonctions de celles-ci.
- **Dysfonction** : Altération de la mobilité, de la viscoélasticité ou de la texture des composantes du corps humain. Elle s'accompagne ou non d'une sensibilité douloureuse.

L'ostéopathe ne pourra pas traiter une infertilité due à une maladie mais il soulagera les patientes des symptômes qui en découlent.

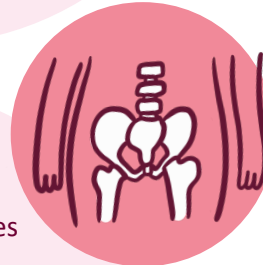


Organes génitaux féminins

L'utérus, les ovaires et les trompes de Fallope peuvent être en dysfonctions ostéopathiques ce qui se traduit par des éventuels troubles de la maturation de l'ovocyte, de l'implantation et de la fécondation.

Les cicatrices de chirurgies antérieures peuvent également créer des adhérences impactant la mobilité des organes.

L'ostéopathe agit sur ces causes locales par différentes techniques douces et externes.

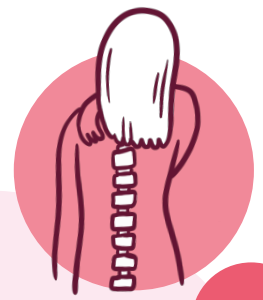


Bassin et autres organes

Le bassin et les organes voisins des organes génitaux sont des causes possibles d'une infertilité inexplicée.

Par l'intermédiaire d'attaches, comme des ligaments et des muscles, ils peuvent avoir un impact sur les organes génitaux. Ce sont des structures qui engendrent des troubles de la mobilité de l'utérus, des ovaires et des trompes de Fallope. De même, une pression abdominale entre le thorax et le petit bassin peut venir troubler la fonction des organes génitaux.

Dysfonctions influençant la fertilité féminine et pouvant être traitées en ostéopathie



Colonne vertébrale

L'innervation des organes génitaux passe le long de la colonne vertébrale et elle est indispensable à leur bon fonctionnement. Une dysfonction ostéopathique de la colonne vertébrale peut avoir un impact sur cette innervation avec une éventuelle répercussion sur les organes impliquant de ce fait des troubles de la fertilité. La colonne vertébrale est également étroitement liée aux ovaires par une attache ce qui peut perturber la mobilité de ceux-ci ainsi que l'ovulation.



Hormones

Les hormones sont des substances qui permettent aux différents organes d'assurer leurs fonctions.

Ces hormones sont secrétées par des glandes, situées à divers endroits du corps (crâne, cou, abdomen,...). Des dysfonctions ostéopathiques au niveau de ces zones, peuvent impacter la fertilité féminine.

Un trouble hormonal peut entraîner des difficultés d'ovulation, fécondation et d'implantation.